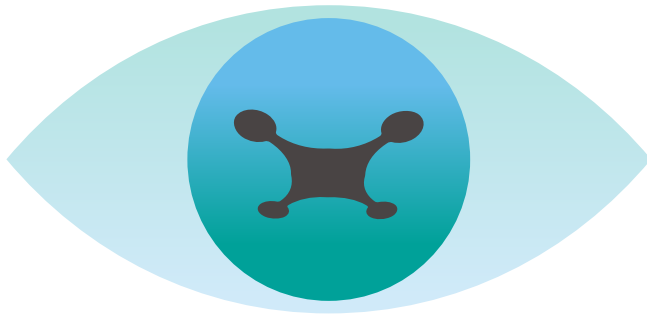


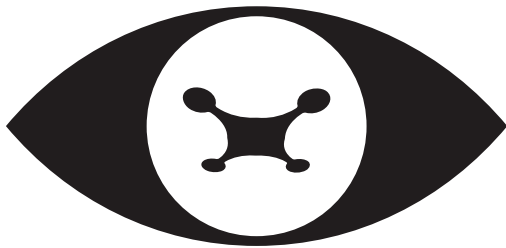
OPENSOURCE  
DRONE

**CHARTRE GRAPHIQUE**

# 1 LOGOTYPE ET VARIANTES



OPENSOURCE  
DRONE



OPENSOURCE  
DRONE



OPENSOURCE  
DRONE



Pour symboliser l'idée de prise de vue aérienne, l'idée retenue pour le logotype est celle d'un oeil dont l'iris présente les couleurs du ciel et de la terre fondues dans un dégradé allant du bleu ciel au vert turquoise. La pupille représente quant à elle un drone simplifié et stylisé, vu en perspective.

La typographie (Swiss) est utilisée dans sa forme condensée, donnant de la hauteur au lettrage, tandis que l'approche des lettres est volontairement élargie pour renforcer cette sensation d'espace et de légèreté.

## VERSION MONOCHROME

Peut être éventuellement utilisé pour une impression en noir et blanc, ou pour des photocopies.

Le sigle pourra également servir de gabarit pour un embossage, un gaufrage, un marquage ou une forme de découpe.

## VARIANTE FOND SOMBRE

Peut être éventuellement utilisé pour une impression en noir et blanc, ou pour des photocopies.

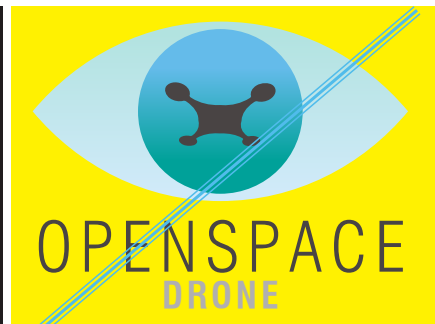
Le sigle pourra également servir de gabarit pour un embossage, un gaufrage, un marquage ou une forme de découpe.

## VARIANTE «ALLONGÉE»

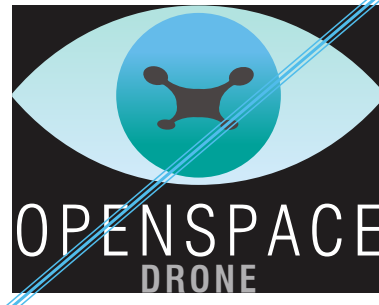
Peut être utilisée sur des formats plus allongés (bannières internet, sites, affiches au format paysages etc.)

# 1 LOGOTYPE

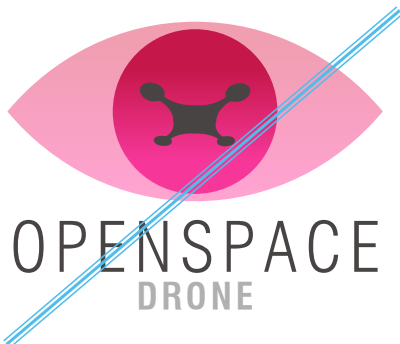
## EXEMPLES D'UTILISATIONS



Le logo peut-être utilisé sur un **fond blanc**, ou un **fond sombre** (noir ou gris foncé), mais l'utilisation sur un **fond de couleur ou une photo est à proscrire**, pour un soucis de lisibilité.

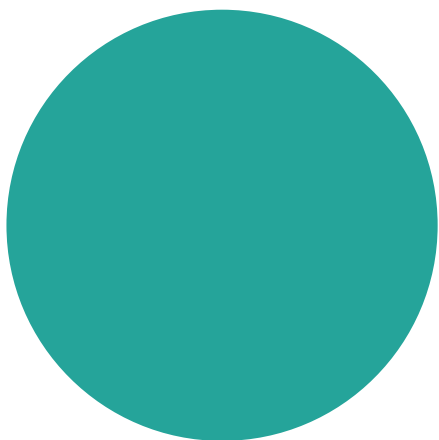


Il est conseillé de **laisser des marges** sur les quatre côtés du logo. Elles doivent être si possible à peu près équivalentes à l'espacement entre le bas de l'oeil et le haut de la lettre «S».



**Il est déconseillé de changer les couleurs du logo, ou la typographie, ou encore de déformer le logo, peu importe dans quel sens.**

## 2 COULEURS

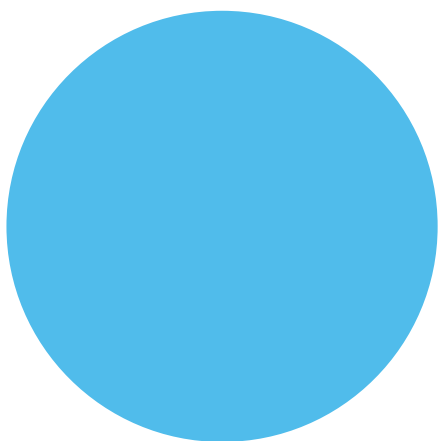


**PANTONE**  
7473 C

**WEB**  
#23A39C

**C** 76  
**M** 12  
**J** 44  
**N** 0

**R** 0  
**V** 52  
**B** 102



**PANTONE**  
297 C

**WEB**  
#67BDEB

**C** 59  
**M** 8  
**J** 0  
**N** 0

**R** 103  
**V** 189  
**B** 235

## 3 TYPOGRAPHIE

TITRE

**Swiss Bold Condensed BT**

SOUS-TITRE

**Swiss Light Condensed BT**

Crénelage = 100 environ.

TEXTE

**Swiss Thin BT**

TEXTE IMPORTANT

**Swiss BT**

# TITRE DU TEXTE

## SOUS-TITRE DU TEXTE

Tur apis cum aut erum volor aut quo eum harum et lacepro conest invendi ullabo. Ta nonsedi im acest aut assusda ep-tation nonsediti doluptate periti quae simusa nihillessi ipsum exerehe nducius et quidese pel imincti ommolorem.

Bor aut audanti invelluptum rem sus cusciat as ra autem conecaborio occus, **texte important à mettre en valeur**, aut omnimus idistem ipide quaspelibus est quam, torepel im-porrum endusam nobit vellantium laborum consedi sciunte mposape rumquam eos volupta speratis eum quatur resciiis-quo tem uta nimolluptiae cum nulparc iminctum.

## TEXTE ALTERNATIF

Au cas où la police «Swiss» ne serait pas disponible ou utilisable. Il est conseillé d'utiliser une police comme «Arial» ou «Helvetica», ou encore «Roboto».

Cet texte, par exemple, est inscrit en «Arial».

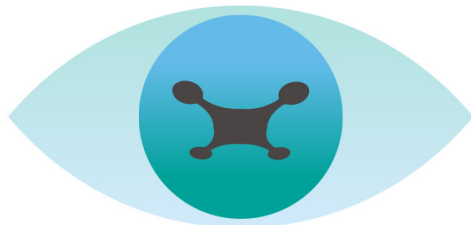
**D'autres polices fantaisistes sont à éviter**, sauf dans le cadre d'une communication sur un thème particulier.

## 4 APPLICATION

PAPIER EN-TÊTE



14 rue Sante Garibaldi, 33000 BORDEAUX



**OPENSOURCE**  
DRONE

**LOIS CLÉMENT**  
Réalisateur

**06 06 90 49 56**  
**[l.clement@nrj.fr](mailto:l.clement@nrj.fr)**

**OPENSOURCE**  
14 rue Santé Garibaldi  
33000 BORDEAUX